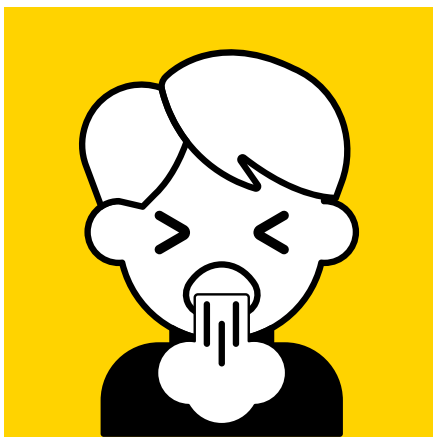
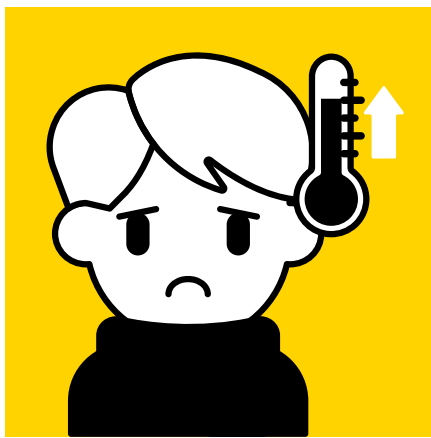




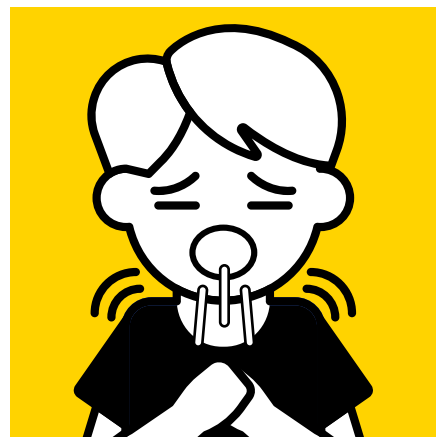
Bạn có bất kỳ triệu chứng nào sau đây không?



HỒ



SỐT



**KHÓ
THỞ**

**NẾU CÓ, XIN
ĐỪNG VÀO TÒA
NHÀ NÀY**

**QUAY LẠI Ô TÔ, ĐI VỀ NHÀ VÀ GỌI CHO NHÀ CUNG CẤP DỊCH
VỤ CHĂM SÓC SỨC KHỎE CỦA BẠN ĐỂ ĐƯỢC KHÁM VÀ
HƯỚNG DẪN TỰ CHĂM SÓC**

